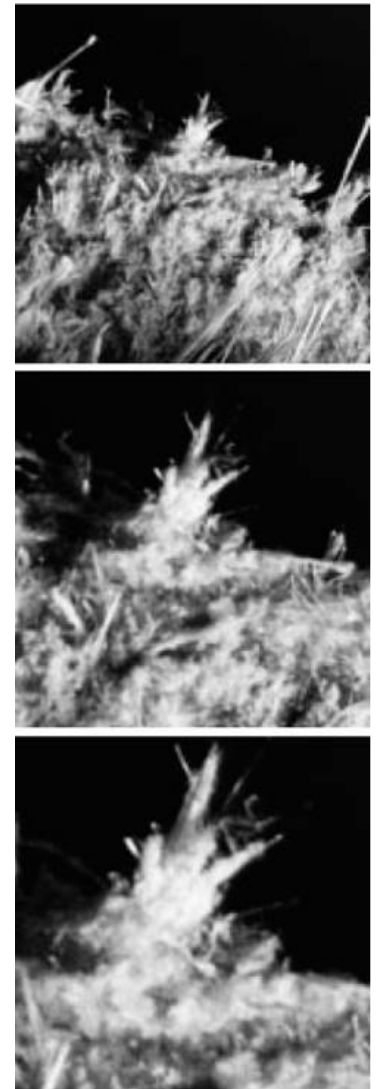


# Amiante et risques pour la population

Paul Madelaine  
Secrétariat d'Etat à l'économie (Seco)  
Direction du travail, Inspection fédérale du travail

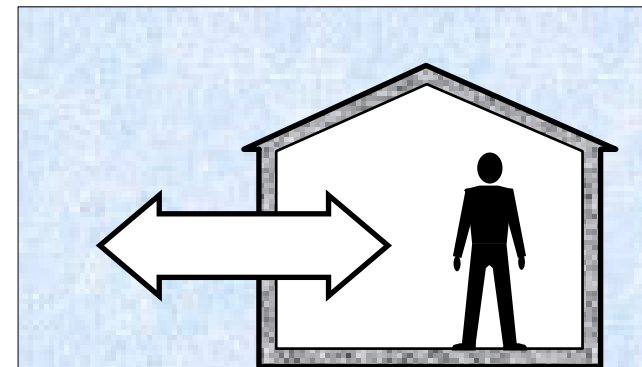


# Fibres d'amiante dans l'air intérieur

## Contamination de fond

Fibres amenées de l'air extérieur

Concentrations dans l'air extérieur, Suisse:  
< 100 jusqu'à 500 LAF/m<sup>3</sup>,  
plus rarement > 1 000 LAF/m<sup>3</sup>



## Contamination supplémentaire

Libération de fibres de matériaux contenant de l'amiante

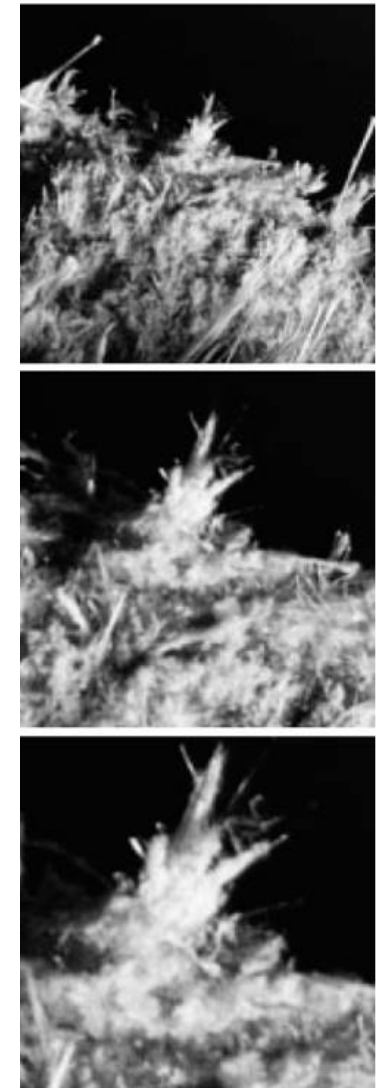


# Fibres d'amiante dans l'air intérieur

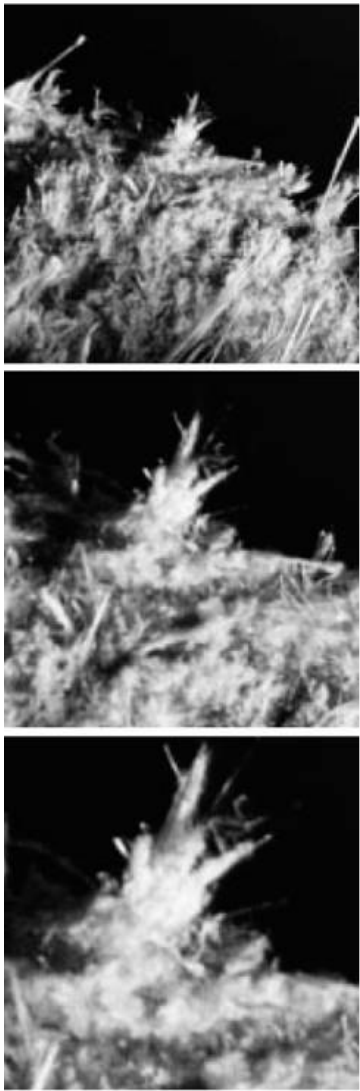
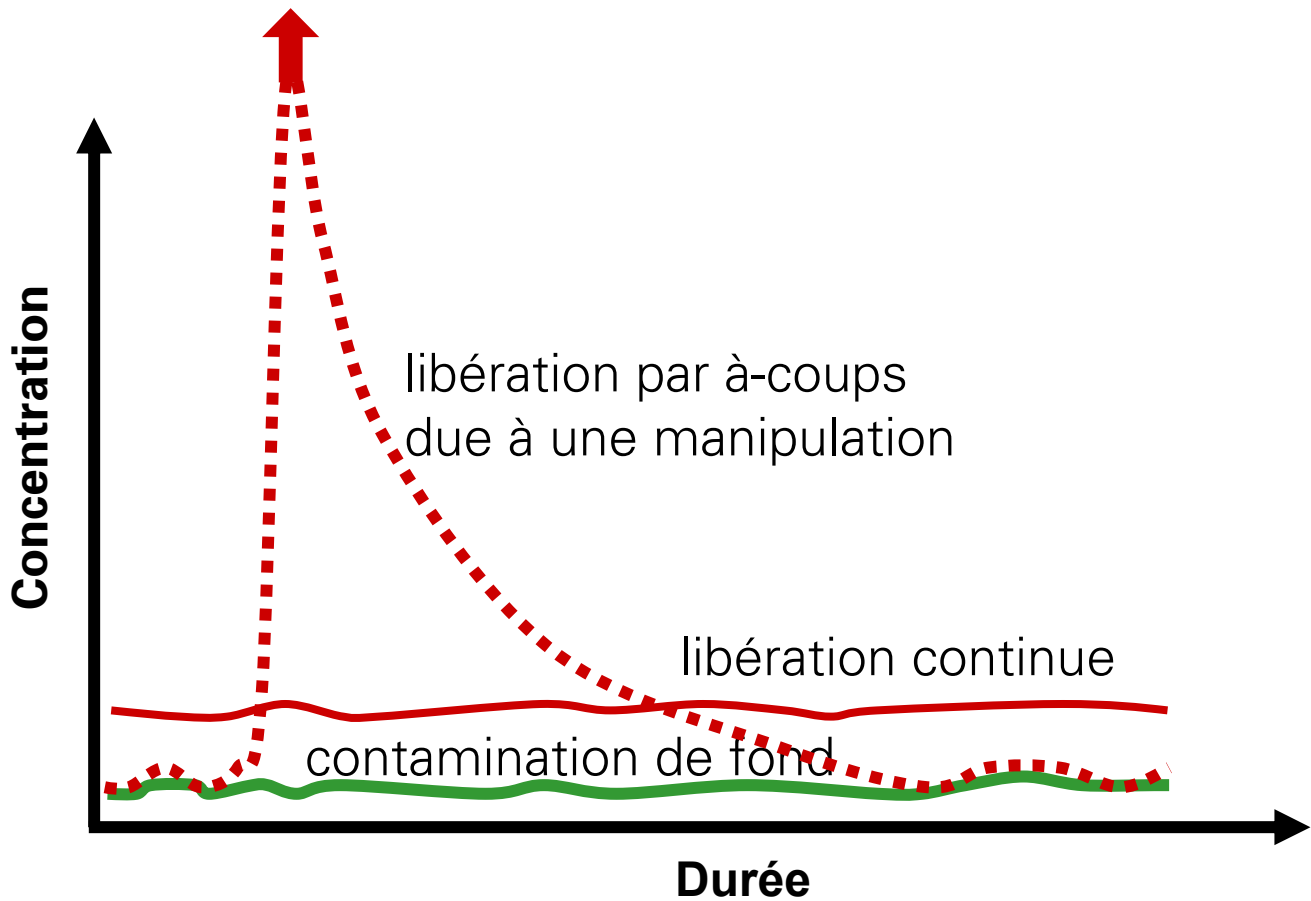
## Concentrations dans l'air des habitations, LAF/m<sup>3</sup>

	Littérature	Valeurs empiriques Mesures VDI (bilans, assainissements)
Bâtiment sans source spécifique d'amiante	généralement < 1 000	< 300*
Bâtiment avec matériaux contenant de l'amiante	fortement variable, le plus souvent < 1 000 dans certains cas >> 1 000	le plus souvent < 300* dans certains cas > 100 000

\*) < limite de détection (100) y compris incertitudes de mesure



# Fibres d'amiante dans l'air intérieur



# Risques pour la population générale

Le risque de maladies dues à l'amiante dépend de

- la concentration
  - la durée d'exposition
- } dose

Fibres OMS/m <sup>3</sup>	Durée	Année-fibres
1 million	1920 heures de travail (1 an)	1
200 (100-300)	Environnement, exposition pendant toute la vie	0,06 (0,03-0,09)
2 000	10 ans	0,09
10 000	10 semaines	0,01
10 millions	2 heures	0,01

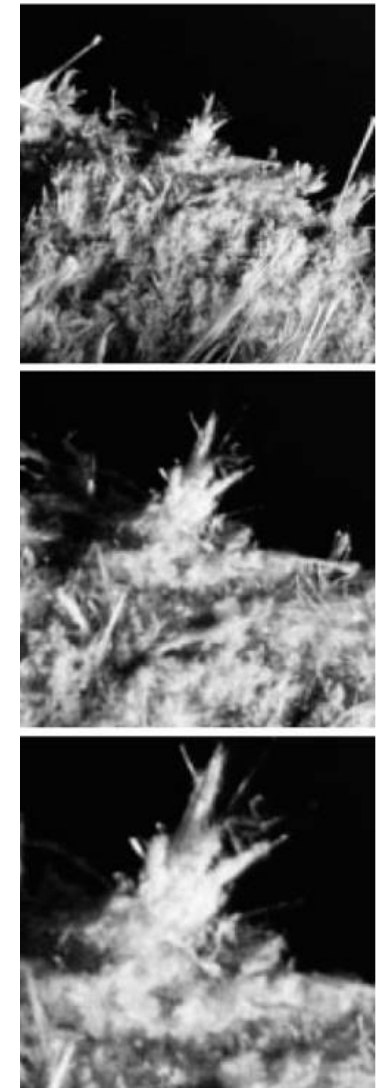


# Risques pour la population générale

---

## Exposition à l'amiante en faible dose

- Pas de risque d'*asbestose*
- Les risques de *cancer du poumon* et de *la plèvre* sont les plus préoccupants
- Estimation calculée sur la base de modélisations et de données de la médecine du travail



# Risques pour la population générale

## Cancer du poumon

Estimation du risque de cancer du poumon

	Exposition, LAF/m <sup>3</sup>	Risque (« lifetime risk »)
Population, 30 % de fumeurs	1 000	1-10 par million

Risques pour les fumeurs et les non-fumeurs, OMS

	Exposition, LAF/m <sup>3</sup>	Risque (« lifetime risk »)
Non-fumeurs	200	0,2 pour 100 000
Fumeurs	200	2 pour 100 000

WHO Air Quality Guidelines for Europe, 2nd Edition (2000)



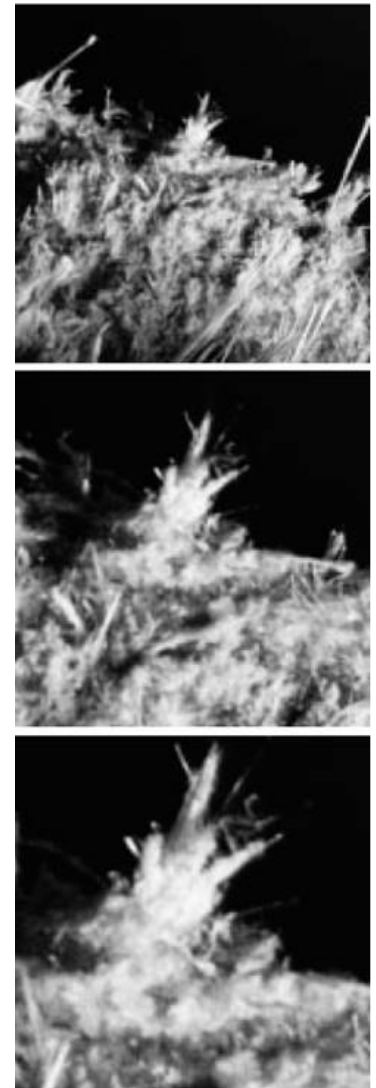
# Risques pour la population générale

---

## Rapports sur l'incidence des cancers de la plèvre

- Proches de travailleurs contaminés
- Proximité d'une usine utilisant de l'amiante
- Certaines zones géologiques
- Exposition en milieu domestique

Niveau d'exposition (concentrations de fibres)  
très souvent inconnu



# Risques pour la population générale

## Cancer de la plèvre

Estimation du risque de cancer de la plèvre

	Exposition, LAF/m <sup>3</sup>	Risque « lifetime risk »
Population	1 000	10-100 par million

« best estimate » OMS

	Exposition, LAF/m <sup>3</sup>	Risque (« lifetime risk »)
Population	200	2 pour 100 000

***estimation conservatrice: 10 pour 100 000***

WHO Air Quality Guidelines for Europe, 2nd Edition (2000)



# Risques pour la population générale

## Cancer de la plèvre

- Pollution de l'environnement dans le passé,  
Hypothèse: 300 – 1 000 LAF/m<sup>3</sup>  
⇒ 2 à 6 cas de cancer de la plèvre par année, CH  
*(estimation conservatrice: 10-30 par an, CH)*
- Total: env. 110 cas de cancer de la plèvre par an, CH
- près de 90 % dus à l'amiante, c.-à-d. jusqu'à 100 / an
- Relevés de l'exposition au poste de travail  
Recensés par la Suva: actuellement 60 à 70 /an  
Pas (encore) recensés: ???



# Risques pour la population générale

## Comparaison avec le radon

### Amiante

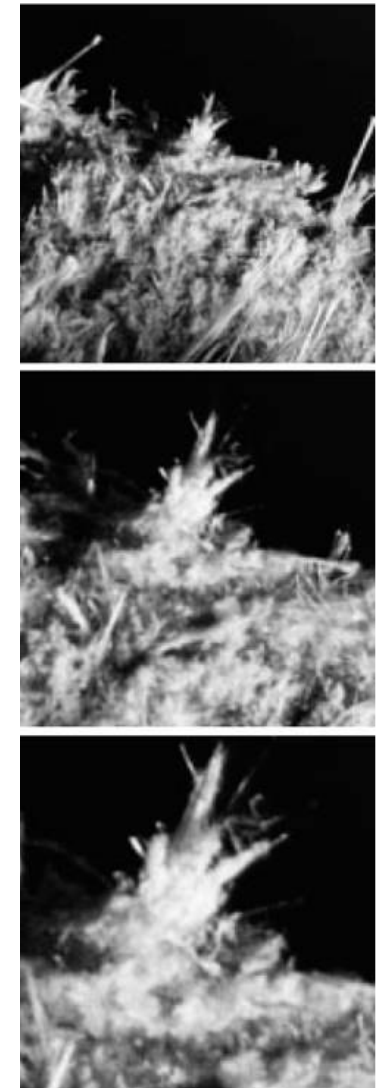
- « lifetime risk » pour 200 LAF/m<sup>3</sup>:

Cancer du poumon (NF)	2 pour 1 000 000
Cancer de la plèvre	2 pour 100 000

### Radon

- 240 décès par cancer du poumon par an
- « lifetime risk » en cas d'exposition moyenne dans les logements suisses (75 Bq/m<sup>3</sup>):

Cancer du poumon	5 pour 1 000
------------------	--------------



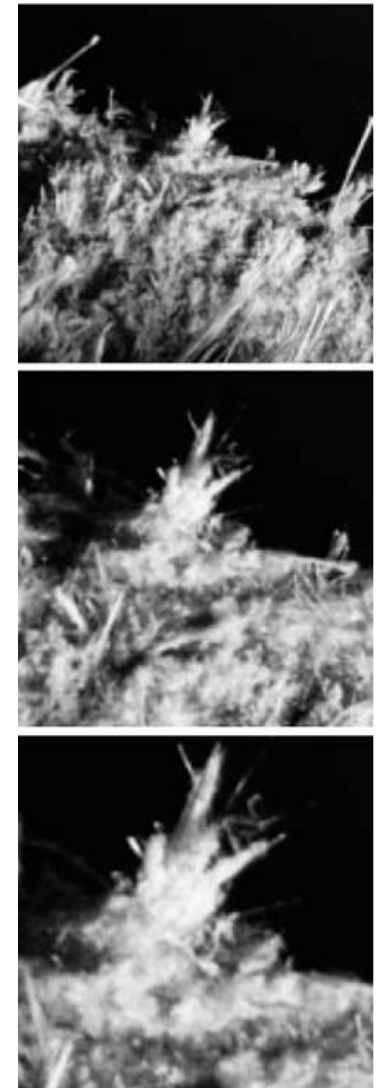
# Risques pour la population générale

---

## Résumé

Les risques apparaissent lorsque

- ...les matériaux de construction contenant de l'amiante contaminent l'air ambiant
- ...lorsque les matériaux contenant de l'amiante sont manipulés sans précautions
  - ⇒ exposition élevée des artisans et des ouvriers du bâtiment
  - ⇒ contamination des locaux



# Risques pour la population générale

---

**Prévenir les risques –  
Reconnaître à temps les  
matériaux contenant de  
l'amiante**



# Que faire en cas de suspicion d'amiante?

---

## Matériaux de construction en fibrociment contenant de l'amiante

- Plaques de grandes tailles
- Plaques de revêtement pour toits et façades
- Plaques ondulées en fibrociment

Aucun problème tant que le produit n'est pas entamé

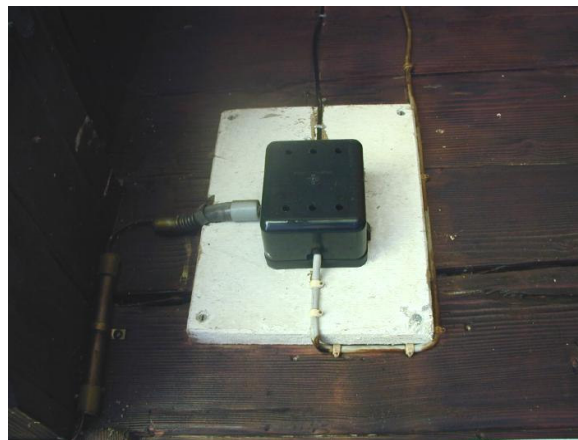
⇒ Attention lors de rénovation/démontage et nettoyage! (fiche Suva)



# Que faire en cas de suspicion d'amiante?

## Matériaux contenant de l'amiante faiblement lié

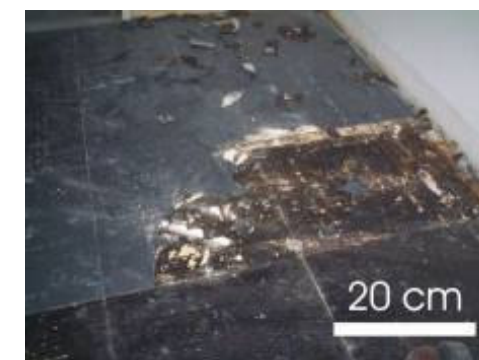
- Revêtements floqués à l'amiante (liste des bâtiments par canton)
- Isolations thermiques en carton d'amiante
- Panneaux isolants en amiante



# Que faire en cas de suspicion d'amiante?

## Matériaux contenant de l'amiante faiblement lié

- Revêtements muraux et de sol contenant de l'amiante
- Isolations de tuyaux contenant de l'amiante
- Autres utilisations (par ex. mastics de vitrier contenant de l'amiante, cordons d'amiante, joints d'étanchéité...)



# Que faire en cas de suspicion d'amiante?

## Matériaux contenant de l'amianté faiblement lié

- Soupçon sur la base du type et de l'âge du matériau
- Laisser tout d'abord tel quel! En aucun cas ne commencer les travaux!
- Faire confirmer les soupçons/analyse du matériau
- Estimation du risque, faire évaluer l'urgence d'un désamiantage
- Procéder au désamiantage, le cas échéant mesure de l'air ambiant
- Si des matériaux identifiés ne sont pas (encore) éliminés: le signaler!



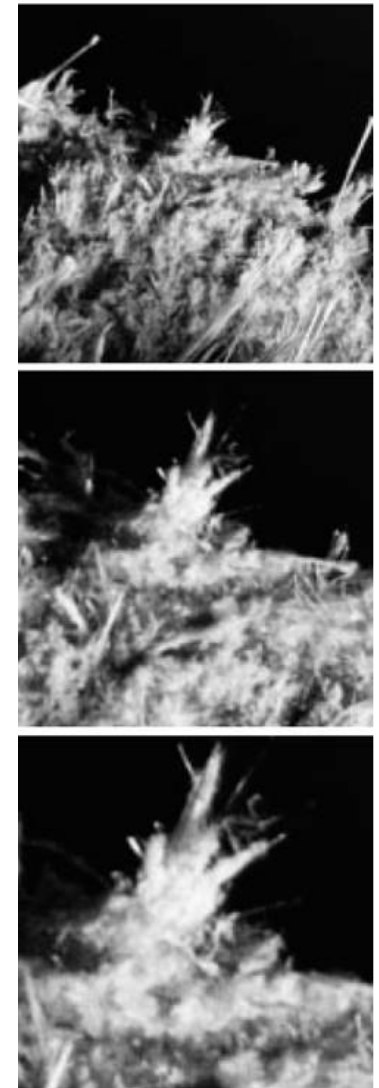
# L'amiante dans l'eau potable

## Sources de fibres d'amiante dans l'eau potable

- Naturelle: usure des roches contenant de l'amiante
- Tubes et buses de puits en fibrociment

## Risques sanitaires

- Contrairement à l'inhalation, aucun risque
- Pas de lien entre la présence d'amiante dans l'eau potable et les tumeurs digestives
- Transfert de fibres d'amiante de l'eau à l'air ambiant: uniquement dans des cas exceptionnels



# Séminaire médias Amiante

---

## Merci de votre attention!

